

長期優良住宅 / 設計・建設性能評価住宅 / 耐震等級3 (許容応力度計算) / 断熱等級6 (Ua値0.34)

区画 No.A

1LDK+フリースペース(間仕切り可)
+リビング収納

会話がはずむ、L型キッチンのある暮らし

3,778万円 (売主)(税込)

L型キッチン サニタリー3帖 パントリー

土地 / 131.70㎡(39.83坪) 1階面積 / 46.36㎡(14.02坪)
2階面積 / 49.68㎡(15.02坪) 延床面積 / 96.04㎡(29.04坪)
🚗 駐車スペース2台分

区画 No.B

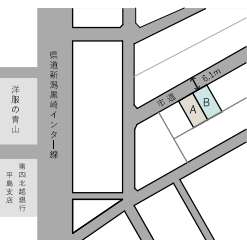
2LDK+フリースペース(間仕切り可)
+オープンテラス

テラスとつながる、開放感のある暮らし

3,830万円 (売主)(税込)

オープンテラス サニタリー3帖 パントリー

土地 / 131.78㎡(39.86坪) 1階面積 / 48.02㎡(14.52坪)
2階面積 / 49.68㎡(15.02坪) 延床面積 / 97.70㎡(29.54坪)
🚗 駐車スペース2台分



周辺環境

[学 校]	東青山小学校	約280m	徒歩約4分
	小針中学校	約920m	徒歩約12分
[交 通]	新潟交通バス停「平島2丁目」	約220m	徒歩約3分
	JR越後線「青山駅」	約1,200m	徒歩約15分
[お買い物]	イオン新潟青山店	約510m	徒歩約7分
	マルイ小針店	約750m	徒歩約10分
	セブンイレブン平島2丁目店	約270m	徒歩約4分
	ファミリーマート平島店	約370m	徒歩約5分

【新築建売住宅 物件概要】

- 所在地: 新潟市西区平島3丁目6-21・6-22
- 用途地域: 第一種中高層住居専用地域
- 地目: 雑種他
- 建蔽率: 60%
- 取引形態: 売主
- 完成年月: 令和8年4月
- 全面道路: 新潟市道6.1m ※図面と現況に違いがある場合は、現況を優先します。



〒950-2004 新潟市西区平島1-5-1

受付時間 8:30~17:30

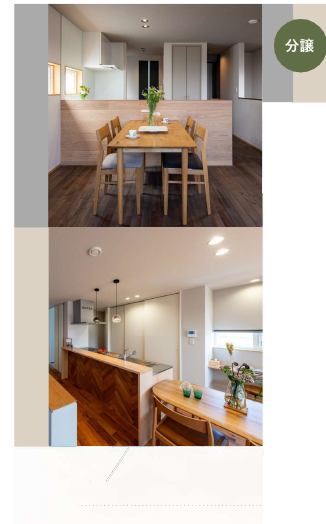
(定休日: 日曜日・祝日・第二土曜日・第四土曜日)

お電話でのお問い合わせ

025-231-3438



登録番号一級建築士事務所新潟県知事登録2990号
新潟県知事許可(特-4)第15231号 新潟県知事免許(11)第2503号



分譲

分譲住宅

2棟同時完成見学会

4/25 (土) ・ 4/26 (日) ・ 4/29 (水祝)

10:00 ~ 17:00

予約
不要

一度で2棟を同時にご見学いただけます

新潟市西区平島3丁目



長期優良住宅 / 設計・建設性能評価住宅 / 耐震等級3 (許容応力度計算) / 断熱等級6 (Ua値0.34)

「建売住宅」というと、価格帯が抑えられた分、性能やデザインはそこそこなイメージが先行してしまいがちですが、吉川不動産の「Y-STYLE」はひと味違います。

これまで注文住宅で培った設計力を注ぎ込み、素材も妥協なくこだわった高性能建売住宅に仕上がっています。

一時的な流行は追わず、普遍的でシンプルな人によさしいデザインを大切に考えることで、

「使い勝手」が追及されたストレスフリーで快適な毎日をお約束いたします。

