

予約なしでフリーにご見学いただけます！

Open House! 9/9 ± 10日 10:00-17:00

新潟市南区鷺ノ木新田/分譲地内

第三者による安心安全の証し

長期優良住宅認定 設計・建設性能評価取得・耐震等級3

〈こどもエコ住まい支援事業対象〉



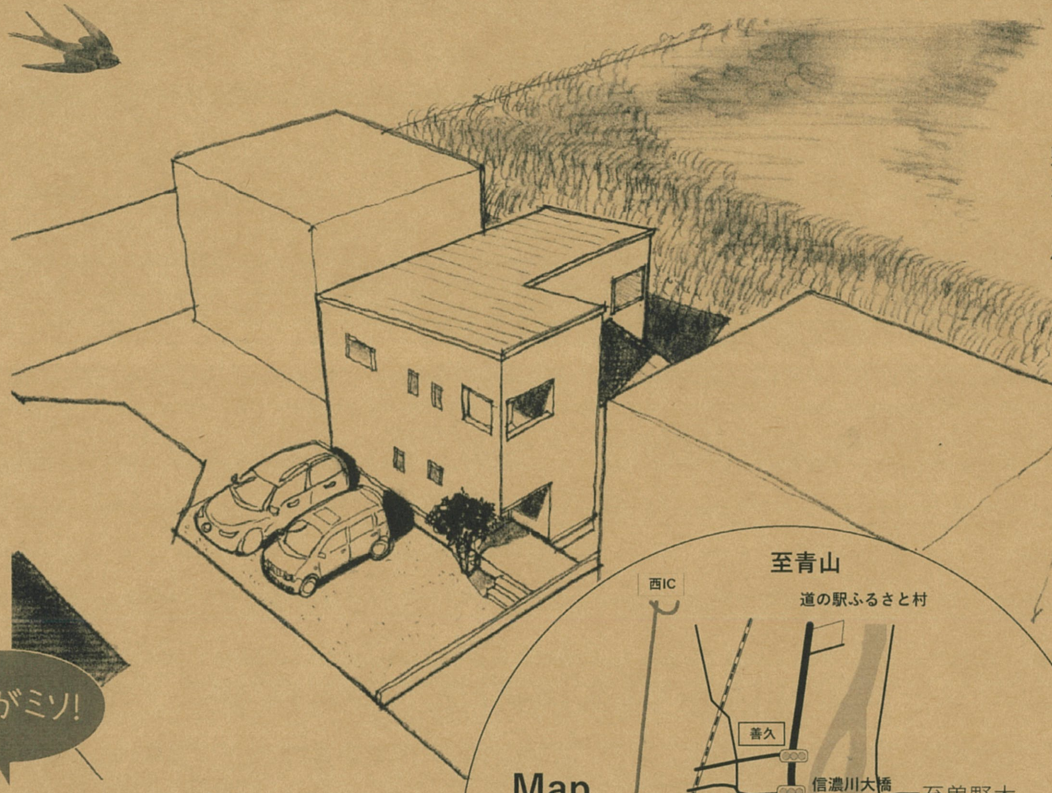
見学会ページ
詳しくはこちら

『田園を臨む家』

- ・UA値（外被平均熱貫流率/断熱性能を示す） 0.37W/m²k
- ・C値（隙間総統面積・気密性能を示す） 0.14c/m²

DATA 〈4LDK〉

敷地面積	159.09㎡/48.12坪
延床面積	106.80㎡/32.30坪
1F床面積	59.61㎡/18.03坪
2F床面積	47.19㎡/14.27坪



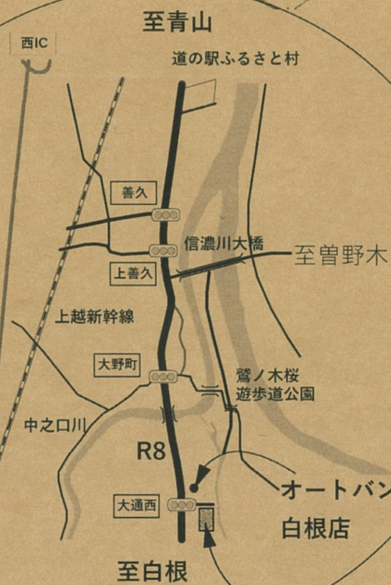
ここがミソ!

家が完成してから家族の成長とともに家の必要な機能は少しずつ変化します

家の周りの環境ももしかしたら変化するかもしれません

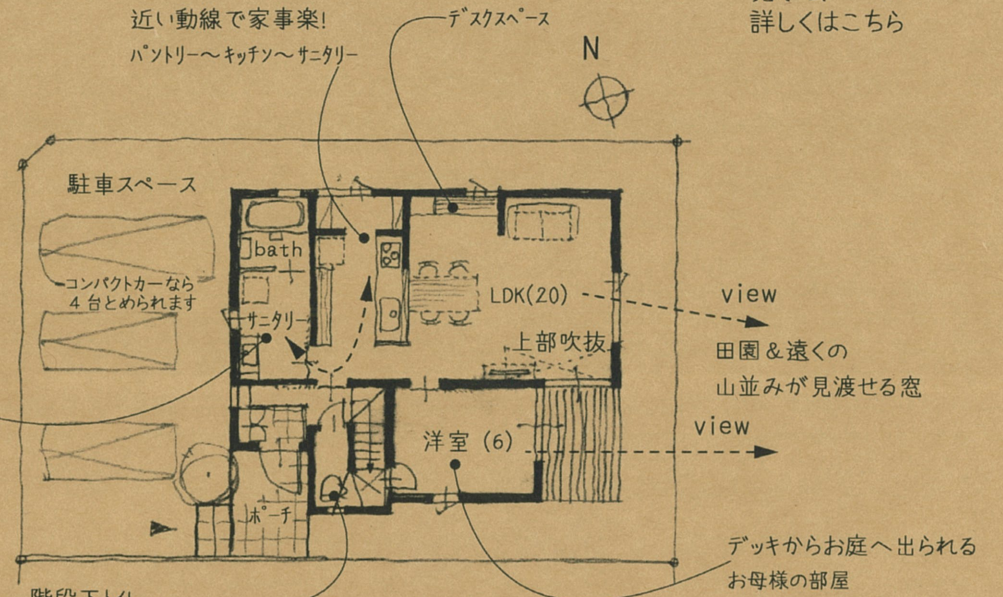
その もしかしたらの可能性を考えこの「田園を臨む家」は将来 田園が宅地化されて住宅地となっても『自然光で明るい暮らし』ができるよう'日当たりシミュレーション'のもと 設計しております

Map



見学会場

ナビポイント 新潟市南区鷺ノ木新田5704-1(オートバンク白根店様)

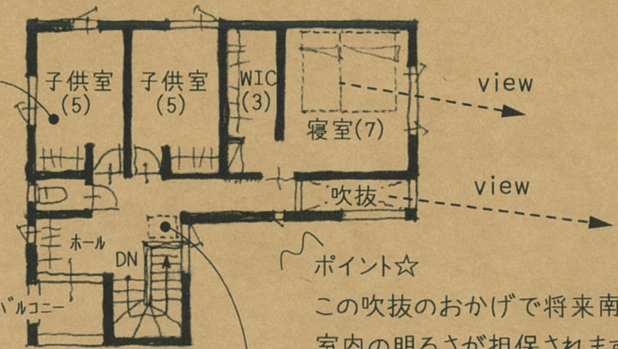


コンパクトながら小さな手洗い器を設け機能的に

クローゼット付きで機能的な個室空間です!

屋根付きなので多少の小雨でも濡れませんすぐにホールに取り込み室内干しができるのでとっても便利です

2F PLAN



サグ冷蔵庫置き場
冷たい飲み物・いつでもどうぞ!



吉川不動産HPはこちら

〒950-2004 新潟市西区平島1丁目5番地1

TEL025-231-3438 oasis@yoshikawa-fh.co.jp

(公社) 首都圏不動産公正取引協会加盟
(公社) 新潟県宅地建物取引業協会加盟
新潟県知事免許 (11) 第2503号
I S O 9001 認証取得

Light Wind Design 快適住設計

