



風景をつくる

Create Landscape

by Yoshikawa

風景ができ、街並がうごく、
人々に心地良い生活が生まれ、
価値が生まれる。

季節を感じる心地よい風、陽だまりのぬくもり、
樹木の隙間からさし込む朝の光。
そんな自然の快適さに包まれて、
ここ豊かに日々の暮らしを送りたい。

Create Landscape × Passive House



関南町

Project II モデル

3棟同時

新潟市中央区関南町

OPEN HOUSE & 販売会

7/10sat.11sun

OPEN 10:00 - CLOSE 17:00

ご不明な点などありましたら、
右記電話番号にお問い合わせください。

TEL 025-231-3438

ご来場
の皆様へ
のお願い

- ・当日体調の優れない方はご遠慮ください
- ・マスク着用の上ご来場ください
- ・会場でお渡しする手袋をご利用ください
- ・アルコール消毒のご用意と換気を行い、お待ちしております



アクセス 新潟市中央区関南町10-21 付近

設計・建設性能評価住宅 耐震等級3 | UA値0.41w/m²k | Q値1.79w/m²k | 長期優良住宅

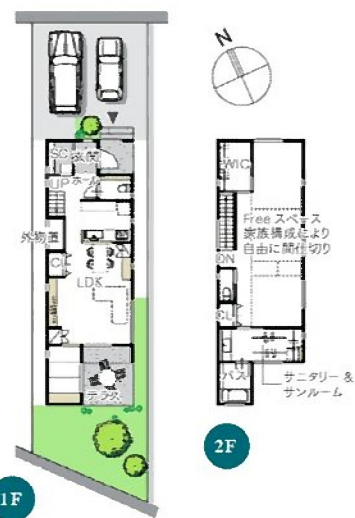
「パッシブデザイン」で快適を最適化・安心安全の耐震性



Model A



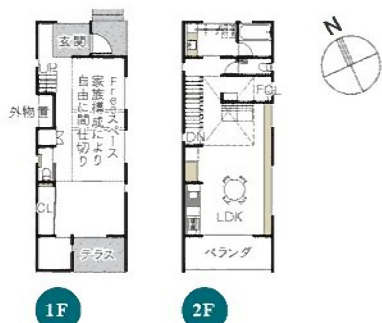
川辺の庭のある暮らし、
お庭を楽しむ1階リビング



2020年12月完成 土地 + 建物 **3,780** (税込) 万円

- 敷地面積 / 148.87㎡(45.03坪) ●延床面積 / 110.11㎡(33.30坪)
- 1F床面積 / 52.15㎡(15.77坪) ●2F床面積 / 57.96㎡(17.53坪)
- 他、ポーチ・テラス / 5.79㎡(1.75坪) ●構造 / 木造2階建 ●駐車場 / 2台
- 間取 / 1LDK+フリースペース (家族構成に応じて個室化可) ●交通 / バス停「関屋大川前」徒歩約6分

Model B



川の流れとともに、
ゆったりとした時間を楽しめるキッチンダイニング

2021年7月完成予定 土地 + 建物 **3,690** (税込) 万円

- 敷地面積 / 136.82㎡(41.38坪) ●延床面積 / 99.35㎡(30.04坪)
- 1F床面積 / 49.67㎡(15.02坪) ●2F床面積 / 49.68㎡(15.02坪)
- 他、ポーチ・テラス・バルコニー / 16.52㎡(5.00坪) ●構造 / 木造2階建 ●駐車場 / 2台
- 間取 / 1LDK+フリースペース (家族構成に応じて個室化可) ●交通 / バス停「関屋大川前」徒歩約6分 ●建築確認番号 / R02-2624号

Model C



川面と暮らす、
眺めを楽しむ3階リビング



2020年12月完成 土地 + 建物 **3,880** (税込) 万円

- 敷地面積 / 123.13㎡(37.24坪) ●延床面積 / 118.25㎡(35.75坪)
- 1F床面積 / 34.63㎡(10.47坪) ●2F床面積 / 40.15㎡(12.14坪)
- 3F床面積 / 43.47㎡(13.14坪) ●他、ポーチ・テラス・ベランダ / 13.24㎡(4.00坪)
- 構造 / 木造3階建 ●駐車場 / 2台 ●間取 / 1LDK+フリースペース (家族構成に応じて個室化可) ●交通 / バス停「関屋大川前」徒歩約6分

Light Wind Design 快適住設計

吉川不動産 吉川ホーム

(公社)首都圏不動産公正取引協会加盟
(公社)新潟県宅地建物取引業協会加盟
新潟県知事免許(11)第2503号
新潟県知事許可(特-29)第15231号 ISO9001認証取得

〒950-2004 新潟市西区平島1-5-1

TEL.025-231-3438 FAX.025-265-2633

E-mail oasis@yoshikawa-fh.co.jp

www.yoshikawa-fh.co.jp

