

お客様の家完成見学会

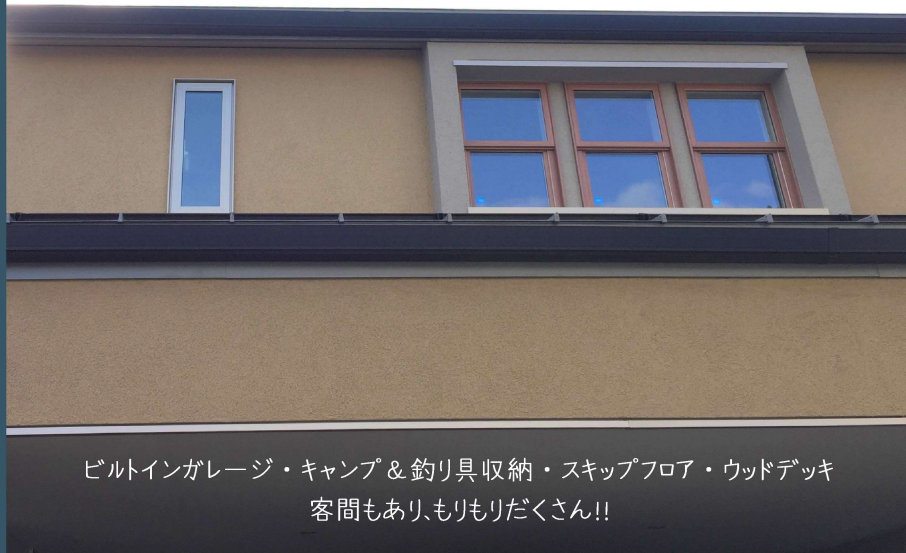
11/21sat22sun23mon 【予約制】 ①10:00~ ②13:00~ ③15:00~
新潟市西区寺尾上

ご来場予約



「家族5人と1匹チャコの二世帯住宅」

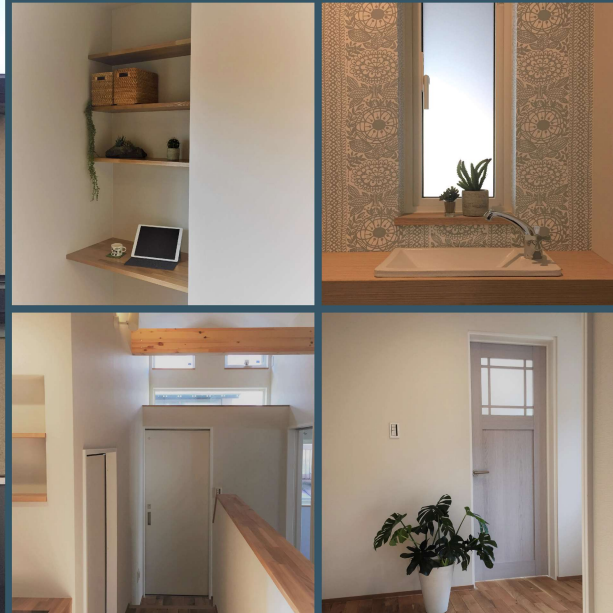
耐震構法
SE構法



ビルトインガレージ・キャンプ&釣り具収納・スキップフロア・ウッドデッキ
客間もあり、もりもりたくさん!!

DATA 敷地面積 156.81㎡/47.43坪
延床面積 169.05㎡/51.13坪
1F 100.74㎡/30.47坪
2F 68.31㎡/20.66坪
(内ガレージ 30.09㎡/ 9.10坪)
その他小屋裏収納 6.62㎡/2.00坪

耐震等級 3



チャコのお部屋もあるよ

ビルトインガレージは車が2台並列に。
奥には趣味の道具を出し入れする倉庫に繋がる。
キャンプ用品や釣り道具、いろいろ。

築60年の長く住んだ家を建替えのご計画。
これまでは暗い玄関と和室で、唯一明るい角部屋だ
ったお茶の間が家族の集いの間でしたが、これからは
何処も自然光が入る明るい家です。

家族それぞれの生活にストレスの無い様、ぐるりと
回れる動線に。
親世帯と子世帯の空間は、スキップフロアで区切り
つつ、繋がる。人懐っこいトイプードルのチャコの
居場所は階段下。

インテリアは女性陣のみならず家族皆が好みである
「北欧」をキーワードに。
リビングの壁には石アクセントに用い、ジャパニー
ズモダンと北欧を融合させた。更に、カーテンなど
のファブリックや食卓テーブルを照らす照明器具に
北欧デザインが加わり彩りを添える。

新しい生活を快適に和やかに…。

認定長期優良住宅

UA値 0.40w/m²k Q値 1.70w/m²k